

## Réparation des pneus diagonaux

Réf. TEC603, TEC604, TEC605, TEC606, TEC607, TEC608, TEC610



- Ces emplâtres sont à utiliser pour les réparations de pneus diagonaux avec ou sans chambre.
- D'une excellente flexibilité et d'une grande résistance, ils l'ont prouvé sur des millions de kilomètres. Avec les sigles BP et BPT, on peut réparer l'ensemble des blessures jusqu'au talon.
- Utilisation à chaud ou à froid avec le vulcanisant 760.
- L'étiquette permet de centrer l'emplâtre et d'y inscrire le mois et l'année de réparation.

Fiche technique



Référence	Désignation	Dimensions	U.V.	Cond.
TEC603	Boîte de 10 emplâtres diagonaux BP-3 - 2 plis	100 x 100 mm	1	1
TEC604	Boîte de 10 emplâtres diagonaux BP-4 - 4 plis	130 x 130 mm	1	1
TEC605	Boîte de 10 emplâtres diagonaux BP-5 - 4 plis	165 x 165 mm	1	1
TEC606	Boîte de 5 emplâtres diagonaux BP-6 - 6 plis	240 x 240 mm	1	1
TEC607	Boîte de 5 emplâtres diagonaux BP-7 - 6 plis	290 x 290 mm	1	1
TEC608	Boîte de 5 emplâtres diagonaux BP-8 - 6 plis	340 x 340 mm	1	1
TEC610	Boîte de 3 emplâtres diagonaux BP-10 - 8 plis	430 x 430 mm	1	1

PROXITECH s.a.s.

3, avenue Gutenberg - Parc Gustave Eiffel - 77600 Bussy-St-Georges

Tél. 01 71 58 26 10 - Fax. 01 71 58 26 15 - contact@proxitech.com - www.proxitech.com

## Tableau de sélection

### COMMENT UTILISER CE TABLEAU ?

Mesurer la dimension maximale de la blessure après préparation.

En suivant la ligne de dimension et la colonne de pli du pneumatique, on obtient l'emplâtre à utiliser.

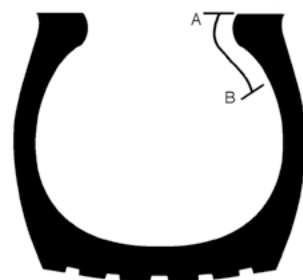
#### TRACTEURS

##### A-B : zone non réparable

14.9 - 20.8	100 mm
23.1 à plus large	125 mm

##### A-B : zone non réparable

7.00 - 8.75	80 mm
9.00 - 14.00	100 mm
16.00 - 18.00	125 mm
21.00 - 27.00	150 mm



### Pneus VP/VL, PL et GC à carcasse diagonale (BIAS)

#### Dimension de la perforation sur flanc, épaulement et sommet



Pli \ mm	3	6	10	13	20	25	40	50	65	75	100	125	150
<b>4(B)</b>	BP-0	BP-0	BP-1	BP-2	BP-3	BP-3	BP-4	BP-5					
<b>6(C)</b>	BP-0	BP-0	BP-1	BP-2	BP-3	BP-3	BP-4	BP-5	BP-6				
<b>8(D)</b>	BP-0	BP-0	BP-2	BP-3	BP-3	BP-4	BP-4	BP-5	BP-6				
<b>10(E)</b>	BP-0	BP-1	BP-2	BP-3	BP-3	BP-4	BP-5	BP-6	BP-6	BP-7	BP-8		
<b>12(F)</b>	BP-0	BP-1	BP-2	BP-4	BP-4	BP-4	BP-5	BP-6	BP-6	BP-7	BP-8		
<b>14(G)</b>	BP-0	BP-1	BP-3	BP-4	BP-4	BP-5	BP-6	BP-6	BP-7	BP-7	BP-8	BP-10	
<b>16(H)</b>	BP-0	BP-1	BP-4	BP-4	BP-5	BP-5	BP-6	BP-6	BP-7	BP-7	BP-8	BP-10	
<b>18(J)</b>	BP-0	BP-1	BP-4	BP-5	BP-5	BP-6	BP-6	BP-7	BP-8	BP-8	BP-9	BP-10	
<b>20(L)</b>	BP-0	BP-1	BP-4	BP-5	BP-5	BP-6	BP-7	BP-8	BP-8	BP-9	BP-9	BP-10	
<b>22(M)</b>	BP-0	BP-1	BP-4	BP-6	BP-6	BP-7	BP-8	BP-8	BP-8	BP-9	BP-10		

### Pneus agricole, MPT et forestier à carcasse diagonale

#### Dimension de la perforation sur flanc, épaulement et sommet



Pli \ mm	3	6	10	15	20	25	40	50	65	75	100	125	150	175	200	225	250
<b>4(B)</b>	BP-0	BP-0	BP-1	BP-2	BP-3	BP-3	BP-4	BP-5	BPT-0	BPT-0	BPT-1	BPT-2	BPT-2	BPT-3	BPT-3		
<b>6(C)</b>	BP-0	BP-0	BP-1	BP-2	BP-3	BP-3	BP-4	BP-5	BPT-0	BPT-0	BPT-1	BPT-2	BPT-2	BPT-3	BPT-3		
<b>8(D)</b>	BP-0	BP-1	BP-2	BP-2	BP-3	BP-4	BP-4	BP-5	BPT-0	BPT-0	BPT-1	BPT-2	BPT-2	BPT-3	BPT-3	BPT-6	BPT-7
<b>10(E)</b>	BP-0	BP-1	BP-2	BP-3	BP-3	BP-4	BP-5	BP-6	BPT-1	BPT-1	BPT-4	BPT-5	BPT-5	BPT-6	BPT-6	BPT-7	BPT-7
<b>12(F)</b>	BP-0	BP-1	BP-2	BP-4	BP-4	BP-4	BP-5	BP-6	BPT-4	BPT-4	BPT-4	BPT-5	BPT-5	BPT-6	BPT-7	BPT-7	BPT-7
<b>14(G)</b>	BP-0	BP-1	BP-4	BP-4	BP-4	BP-5	BP-6	BP-6	BPT-4	BPT-5	BPT-5	BPT-5	BPT-6	BPT-7	BPT-7	BPT-7	
<b>16(H)</b>	BP-0	BP-1	BP-4	BP-4	BP-5	BP-5	BP-6	BP-6	BPT-5	BPT-5	BPT-5	BPT-6	BPT-6	BPT-7	BPT-7		

Remarque : Les informations figurant dans ces tableaux sont indicatives et peuvent varier en fonction de la charge, de la vitesse et de l'utilisation du véhicule.

### Emplâtres de renfort pour pneus à carcasse diagonale

#### Dimension de la perforation sur flanc, épaulement et sommet



Pli \ mm	3	6	10	15	20	25	40	50	65	75	100	125	150
<b>8-12(D-F)</b>		BP-0	BP-1	BP-2	BP-3	BP-3	BP-4	BP-4	BP-5	BP-6	BP-7	BP-8	
<b>14-18(G-J)</b>		BP-0	BP-1	BP-2	BP-4	BP-4	BP-5	BP-5	BP-6	BP-6	BP-7	BP-8	
<b>20-22(L-N)</b>		BP-0	BP-2	BP-4	BP-5	BP-5	BP-6	BP-6	BP-7	BP-7	BP-8	BP-9	

Remarque : Une blessure affectant plus de 25%, et moins de 75%, des nappes du pneu doit recevoir de la gomme de bourrage et un emplâtre de renfort. Les informations figurant dans ces tableaux sont indicatives et peuvent varier en fonction de la charge, de la vitesse et de l'utilisation du véhicule.

PROXITECH s.a.s.

3, avenue Gutenberg - Parc Gustave Eiffel - 77600 Bussy-St-Georges

Tél. **01 71 58 26 10** - Fax. 01 71 58 26 15 - contact@proxitech.com - www.proxitech.com